

ブライダルチェック・
プレコンセプションチェック
リニューアル!



ファティリティチェックで

妊娠力

調べてみませんか?

ファティリティチェックとは…
子宮や卵巣に問題がないか?
年齢相応の状態（妊娠しやすさ）か?
をチェックすることを目的としています。

～レディースプラン～

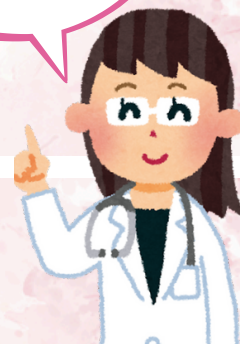
当院オススメ

Fullプラン **28,000円** (税込)

- ①問診（初診料+超音波）
- ②内診▶淋菌・クラミジア感染検査
- ③採血▶甲状腺ホルモン+プロラクチン
▶抗ミュラー管ホルモン（AMH）
▶感染症（B肝・C肝・梅毒・HIV・**風疹**）

風疹検査が
入っているから
安心です!

どのプランを選んで
いいのかわからない
場合や検査時期に
お悩みの場合は、
お気軽にお問い合わせ
合わせください。



Basicプラン **20,000円** (税込)

- ①問診（初診料+超音波）
- ②内診▶淋菌・クラミジア感染検査
- ③採血▶甲状腺ホルモン+プロラクチン
▶抗ミュラー管ホルモン（AMH）

不妊原因の**約50%**は
男性側に!

Lightプラン **10,000円** (税込)

- ①採血▶淋菌・クラミジアIgG・IgA
▶甲状腺ホルモン
▶抗ミュラー管ホルモン（AMH）

～メンズプラン～

- ①精液検査
- ②感染症
（B肝・C肝・梅毒・風疹）

メンズプランご希望の方は
連携病院（友愛医療センター不
妊外来）へのご紹介が可能です



～オプション検査～

ホルモン検査（LH・FSH・E2） **4,000円** (税込)

子宮頸がん検査 **2,200円** (税込)

※検査の結果、
早めの**高度な不妊治療**が
必要な方は、
連携する不妊専門病院へ
ご紹介させていただきます。